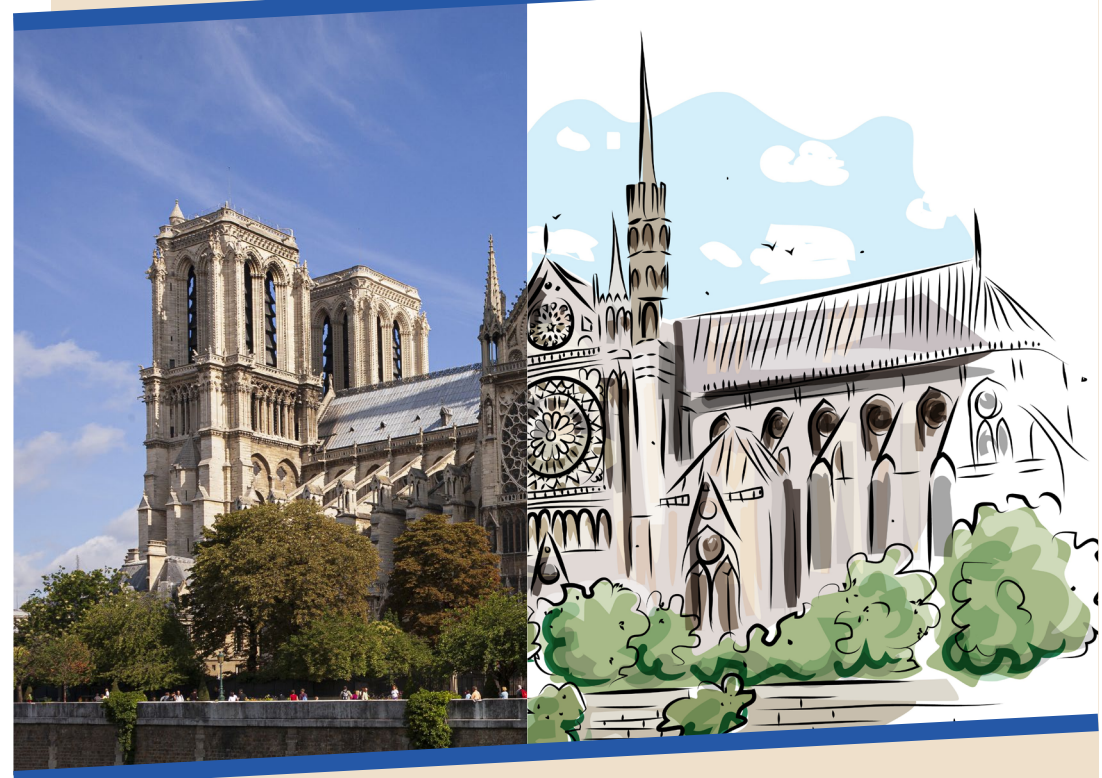


Journée d'étude "Notre-Dame de Paris"

*Adapter, récrire, ressusciter Notre-Dame de Paris :
échos d'Hugo dans les films, illustrations, BD, jeux vidéo
et autres formes abrégées ou hybrides pour la jeunesse*



Jeudi 2 avril 2020
9h-16h

à la MRGT, salle Frida Kahlo

3lam.univ-lemans.fr

Contacts :

nathalie.prince@univ-lemans.fr
taina.tuhkunen@univ-angers.fr



9h

Accueil, café

9h30
-
9h45

Mots d'ouverture

- Manuelle Peloille, directrice du 3L.A.M - Université d'Angers
- Taïna Tuhkunen, professeur de littérature et cinéma nord-américains - Université d'Angers, 3L.A.M
- Nathalie Prince, professeur de littérature comparée - Le Mans Université, 3L.A.M

Chanter, lire, récrire Notre-Dame

(Matinée modérée par Nathalie Prince)

9h45
-
10h10

« Adapter *Notre-Dame de Paris* de Victor Hugo en album jeunesse pour le cycle 3. La réécriture comme acte didactique collectif de sauvegarde du patrimoine littéraire »

- Alina GONZALEZ, ATER, INSPE de Caen
- Isabelle HENRY, INSPE de Caen
- Sophie BLANCO-VICENTE, PFA PLP, INSPE de CAEN

10h10
-
10h35

« Les réécritures de *Notre-Dame de Paris* en littérature de jeunesse : réactualisation croisée d'un récit et d'un monument ? Récit fantasmé, objet sacralisé, monument muséographié »

- Anne SCHNEIDER, MCF, Université de Caen-Normandie, INSPE
- Marlène FRATERNO, agrégée, Lycée de Flers et INSPE de Caen

10h35
-
11h

« Le néo-gothique dans *L'Invention de Hugo Cabret* de Brian Selznick »

- Pamela ELLAYAH, étudiante M2, Le Mans Université, 3L.A.M

Questions, Pause

11h45
-
12h10

« Notre-Dame de Paris dans *Virgule* »

- Marie-Laurentine CAËTANO, Université de Lyon 2, IHRIM

12h10
-
12h35

« Les chansons du Bossu de Notre-Dame (*The Hunchback of Notre-Dame*, 1996) »

- Guillaume PEYNET, doctorant, Le Mans Université, 3L.A.M

12h50
-
14h30

Questions, Repas

Regarder Notre-Dame : dessin, design, cinéma

(Après-midi modéré par Taïna Tuhkunen)

14h30
-
14h55

« Design et mémoire : Hugo Bâtitteur néogothique »

- Erik ANSPACH, directeur des études à L'école nationale supérieure de création industrielle, ENSCI

14h55
-
15h20

« De quelques usages de l'illustration des éditions populaires de *Notre-Dame de Paris* dans l'univers de la littérature de jeunesse du XX^e siècle »

- Camille PAGE, doctorante, Université Grenoble Alpes, UMR 5316 Litt&Arts

15h20
-
15h45

« Hugo au prisme de Disney : stratégies pour une adaptation jeunesse »

- Gilles MENEGALDO, professeur émérite, Université de Poitiers, FORELL

Questions, Fin