

JOURNÉE  
D'ÉTUDE

GOTCHA!

LICK!

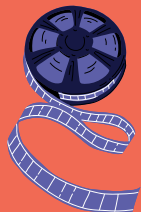


# Studying Female Voices in Cinema and Literature: A Multidisciplinary Perspective

Organisée par :  
Elena Prat et Abderrahmene Bourenane

Salle bleue R101 (Maison des Sciences Humaines)  
Le Mans Université

4 JUIN 2025



# Programme Journée d'Étude :

*Étudier les voix féminines au cinéma et en littérature : une perspective multidisciplinaire*

**09h30 – 10h00 :** Accueil des participant.e.s

**Panel 01 :** Redéfinitions féminines des genres littéraires

**10h00 – 10h30 :** **Emmanuel GROSPAUD** – Traitement de l'humour dans les contes de Madame d'Aulnoy et Mlle L'Héritier (XVIIe) : identification, interprétation et variables.

**10h30 – 11h00 :** **Sarah KOUIDER RABAH** – *Rhapsodie des oubliés* de Sofia Aouine : la « Prose combat » au féminin

**11h00 – 11h15 :** Pause Café

**Panel 02 :** Voix des femmes noires et luttes intersectionnelles dans la littérature et le cinéma

**11h15 – 11h45 :** **Amandine RANDOUYER** – Les enjeux de la mise en avant des voix et expériences féminines noires dans deux romans de Fabienne Kanor.

**11h45 – 12h15 :** **Ana Catharina SANTOS SILVA** – La L.A. Rebellion à Los Angeles : l'ascension du néolibéralisme et son impact sur les Afro-Américains au lendemain des émeutes de Watts

**12h14 – 14h00 :** Déjeuner

**Panel 03 :** Voix féminines dans la littérature de jeunesse

**14h00 – 14h30 :** **Pamela ELLAYAH** – Les albums pour enfants de Margaret Wise Brown, une production au féminin ?

**14h30 – 15h00 :** **Rosine HUGUET** – D'*Harry Potter* à *Tara Duncan* : quand les écrivaines se réapproprient et réinventent les codes de la littérature fantasy pour la jeunesse.

**15h00 – 15h15 :** Pause Café

**Panel 04 :** Cinéma et reconfiguration des identités féminines

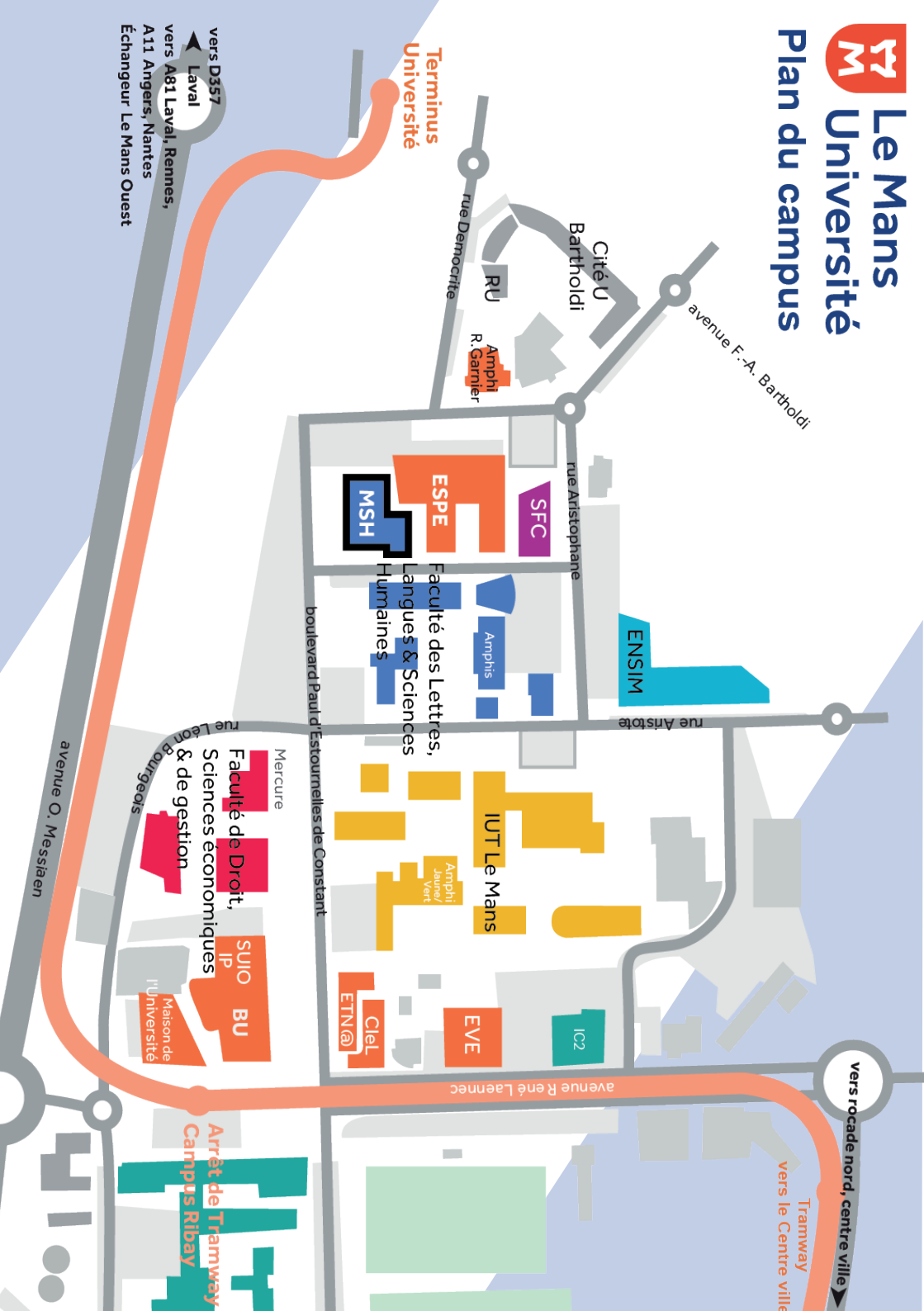
**15h15 – 15h45 :** **Célia JACQUET** – Disney et le cinéma au féminin : nouvelles voix, nouvelles princesses, nouveaux récits

**15h45 – 16h15 :** **Myriam MELLOULI** – Négocier sa voix dans les films de boxe au féminin : l'exemple de *Float Like a Butterfly* de Carmel Winters



# Le Mans Université

## Plan du campus



vers rocade nord, centre ville

Tramway  
vers le Centre ville

Terminus Université

Arrêt de Tramway  
Carpus Ribay

vers D357  
Laval  
vers Ab1 Laval, Rennes,  
A11 Angers, Nantes  
Échangeur Le Mans Ouest

avenue O. Messiaen

Mercurie  
Faculté de Droit,  
Sciences économiques  
& de gestion

SUIO  
IP

BU

Maison de l'Université

CléI  
ETN@

EVE

102

IUT Le Mans

Amphi  
Jaune/  
Vert

Faculté des Lettres,  
Langues & Sciences  
Humaines

MSH

ESPE

SFC

Amphis

ENSIM

rue Aristophane

boulevard Paul d'Estournelles de Constant

rue Léon Bourgeois

rue Democrite

Amphi  
R. Garrier

RU

Cité U  
Bartholdi

avenue F.-A. Bartholdi